



1

2



3



廚房間隔在改動後亦適量擴大，並將備餐及洗衣位置進行分區，加強衛生。廚房鋪設雲石紋瀝磚，配深啡色防火膠板廚櫃，營造型格高貴的感覺。

女戶主平日十分享受身處浴室的私人時光，所以設計師亦因應其要求將空間擴大，將梳妝台容納於浴室之中。主人浴室牆身同樣鋪設雲石磚，橡木色雙盥洗台，玻璃淋浴室，配合金鋼框梳妝台，格調高貴優雅。

主人房的弧形大窗原本一直延伸至床尾位置，即使現時將床尾窗位改成電視櫃，室內視野廣闊依然。睡床靠牆置中，可三邊下床。床頭設有女戶主喜愛的粉紅色布簾，配合兩盞球形床頭吊燈，與摺布簾的橫直線條構成視覺對比。

總括而言，本案廳區及主人房的設計以女戶主品味為先，至於廚房、客廚及主要由男戶主使用的書房風格則傾向男性化，好讓兩人的喜好作出平衡互補，而這不正是夫婦之間和諧甜蜜的相處之道嗎？

1/ 床尾窗位改成電視櫃，室內視野廣闊依然。電視櫃內層嵌以爵士白雲石及金鋼，延續全屋高貴格調。

2/ 床頭設有女戶主喜愛的粉紅色摺布簾，配合兩盞球形床頭吊燈，與摺布簾的橫直線條帶出視覺趣味。

3/ 主人浴室牆身同樣鋪設雲石磚，橡木色雙盥洗台，玻璃淋浴室，配合金鋼框梳妝台，格調高貴優雅。

4/ 女戶主平日十分享受身處浴室的私人時光，所以設計師亦因應其要求將空間擴大，將梳妝台容納於浴室之中。

帝柏海灣
**Central
Park**
綻放優雅本色

優雅精緻是本案予人的第一印象。空間設計風格以女戶主的喜好為先，在淡灰與雪白的基調中融入女性化的粉紅調子牽引全屋主題，配合歐式花線、金鋼、雲石與布紋牆紙等多元質材帶出細膩質感與層次，令這個甜蜜的三口之家時刻散發優雅動人韻味。

1006
呎
Sq Ft

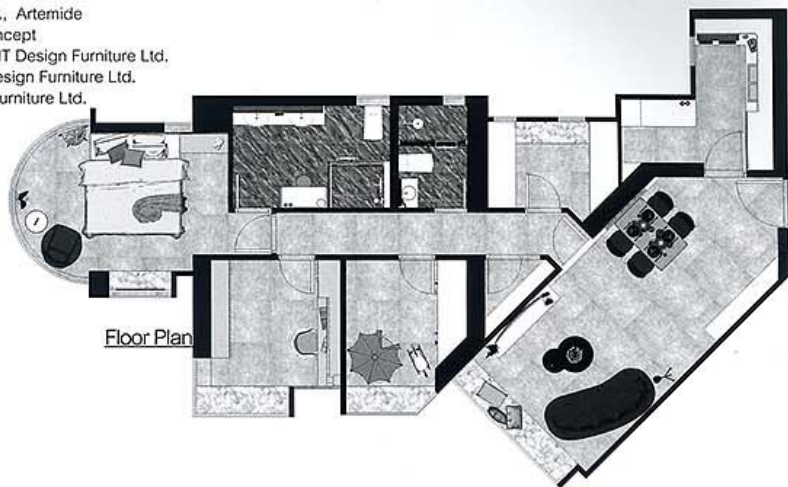
4
房
Room

3
居住人數
Person



Furniture + Materials:

梳化、座椅 / Ligne Roset, INT Design Furniture Ltd.
 餐桌、餐椅、儲物櫃、電視櫃、書桌、椅、睡床、牆紙、布藝、窗簾、燈具 /
 INT Design Furniture Ltd., Artemide
 燈具 / Artemide、BoConcept
 掛畫、裝飾品、廚櫃 / INT Design Furniture Ltd.
 浴室瓷磚及潔具 / INT Design Furniture Ltd.
 地台物料 / INT Design Furniture Ltd.



1/ 玄關區呈展零碎三角，設計師以樓底冷氣取代分體冷氣，輔以假天花、反射燈槽及浮雕飾框作出修正，為廳區勾勒出清晰工整的線條層次。
 2/ 飯廳牆身有如畫框般的凹位裝設9隻意大利經典人像掛鐘回環，與天花垂下來的球形玻璃吊燈相映成趣。



歐式細節 高貴內涵

甫入門，悠然優雅的長形大廳，予人清新無壓的視覺感受。長形大廳格局工整闊落，唯玄關區呈展零碎三角，設計師遂以樓底冷氣取代分體冷氣，輔以假天花、反射燈槽及浮雕飾框作出修正，為廳區勾勒出清晰工整的線條與層次。

女戶主喜愛優雅斯文的設計風格，精巧高貴的現代歐式設計及淡雅用色，成為推展全屋風格的起點。全屋地台鋪設大幅尺寸的洗水石紋地磚，盡量減少磚與磚之間的接駁間縫，令空間畫面更簡約大氣。一般窗台只會在台面位置鋪設雲石，但這裡卻以爵士白雲石包覆整個窗台，即使是玄關旁邊的鞋櫃連飾櫃背亦以雲石襯托，配合金鋼飾邊，在細節處平添高貴格調。

現代歐式的細節亦體現於廳區櫃組及牆身的設計之上：設計師點到即止地在兩者表面加入清簡的歐式花線，加上雪白與淺灰，含蓄地帶出視覺層次。看來簡

約清雅的空間，在牆紙的選用上不忘揀選具細節特色的布紋牆紙，至於通往房間區的暗門連圍身則選用象牙色暗紋牆紙，為空間注入溫暖感。

3/ Ligne Roset出品，Ronan & Erwan Bouroullec設計的異線型Ploum布藝梳化：前衛的造型輪廓，與現代歐式裝潢帶出特色對比。





素材用色突破沉悶

廳區裝潢以橫直線條主導，而造型圓潤流瀉的飾品與家具，則於剛柔之間作出平衡。飯廳牆身有如畫框般的凹位裝設9隻意大利經典人像掛畫圓碟，與天花垂吊下來的球形玻璃吊燈相映成趣。將視線轉向客廳，更可找到Ligne Roset出品、Ronan & Erwan Bouroullec設計的流線型Ploum布藝梳化；前衛的造型輪廓，與現代歐式裝潢帶出特色對比。除了造型以外，藍色的摺布餐椅與來自ClassiCon的Bell茶几，亦以奪目的色彩帶出colour crush的脫跳效果。

妥貼調校空間格局

全屋的間隔改動主要集中於房間及廚房區域。單位平時由鐘點女傭處理家務，所以原本廚房裡的工人房遂可改動為衣櫃間。衣櫃間改於走廊進出，而與之相對，呈三角形的雜物房則設計成儼如玻璃櫥窗的手袋房，設計師更細心地為房門加設智能鎖以滿足保安需要。



- 1/ 廚房間隔在改動後被盡量擴大，並把備餐及洗衣位置進行分區，加強衛生。
- 2/ 客廳以深灰雲石牆磚配洗水石紋地磚，一深一淺的搭配帶出型格效果。牆身裝設智能鏡，讓男戶主隨時掌握天氣，從而挑選合適衣物。
- 3/ 呈三角形的雜物房設計成儼如玻璃櫥窗的手袋房，房門更加設智能鎖以滿足保安需要。
- 4/ 衣櫃間兩邊均設衣櫃：開放式掛架用來擺放經常穿著的衣物，另一邊櫃則設鏡門，方便整理儀容。牆身鋪設粉紅色布紋牆紙，感覺溫暖。
- 5/ 嬰兒房風格中性，牆身鋪貼淡粉紅色紅鶴牆紙，平添活力氣息。
- 6/ 男戶主常用的書房以淺棕色木皮牆設書櫃，書架位置以灰白底雲石襯托，與牆身的灰色牆紙互作呼應。

